

## Le sentier d'interprétation agricole du PLATEAU BRIARD

est situé sur les communes de Périgny et Mandres-les-Roses. Il vous propose une rencontre avec l'agriculture de la région.

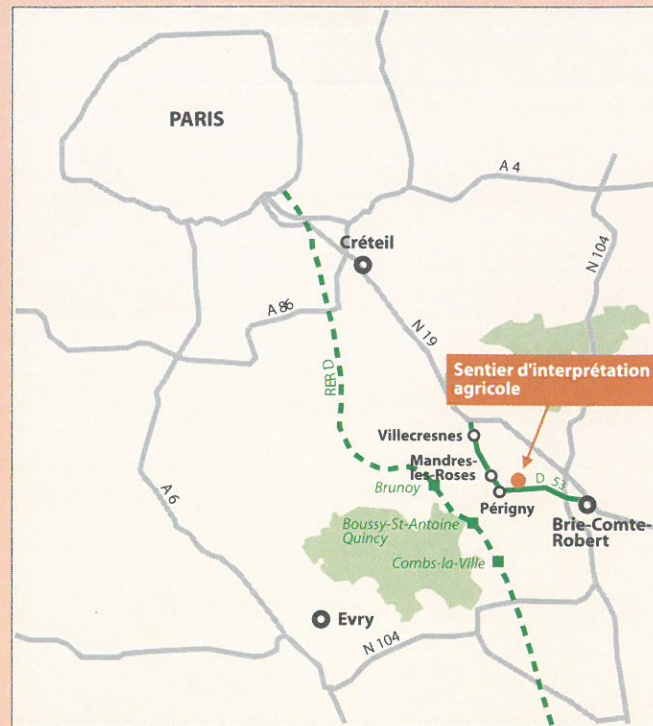
Une promenade pour découvrir les produits locaux, reconnaître les cultures, mieux comprendre les techniques de production, apprécier les paysages façonnés par l'activité agricole, en retrouver les traces dans l'architecture locale et voir comment l'agriculture contribue encore aujourd'hui à l'identité de notre territoire.



Bonjour,  
je m'appelle Oscar le  
renard. Je serai votre  
guide durant votre  
promenade



### Plan d'accès



Ouvert à tous, le sentier d'interprétation agricole est une réalisation de la Communauté de Communes du Plateau Briard. Il a bénéficié de financements européens, dans le cadre du projet SOS, pour le maintien d'espaces ouverts durables autour des grandes villes du Nord-Ouest européen.

Financement :  
Union Européenne,  
Conseil Général du Val de Marne,  
Communauté de Communes du Plateau Briard.

Conception :  
Bergerie Nationale, Clefs des champs.

Création graphique, réalisation : NAP.



La cueillette des roses à Mandres



PLATEAU BRIARD



# Le sentier d'interprétation agricole du PLATEAU BRIARD

Le circuit de 8 kilomètres est jalonné de 17 panneaux d'information. Vous traverserez d'abord le domaine de St-Leu, consacré à la culture légumière, avant d'entrer dans le domaine de Rosebrie, voué à sa création à l'horticulture florale. Plus loin, vous pourrez apprécier les paysages de grandes cultures avant de pénétrer au coeur du village de Mandres dont la structure et l'architecture témoignent encore d'une activité agricole ancienne.

Le domaine de St-Leu



De nombreuses possibilités existent pour raccourcir le circuit et vous pourrez toujours revenir pour la suite une autre fois. Partez bien chaussé et emmenez de quoi boire et grignoter. Respectez la nature et les cultures et tenez vos animaux en laisse.

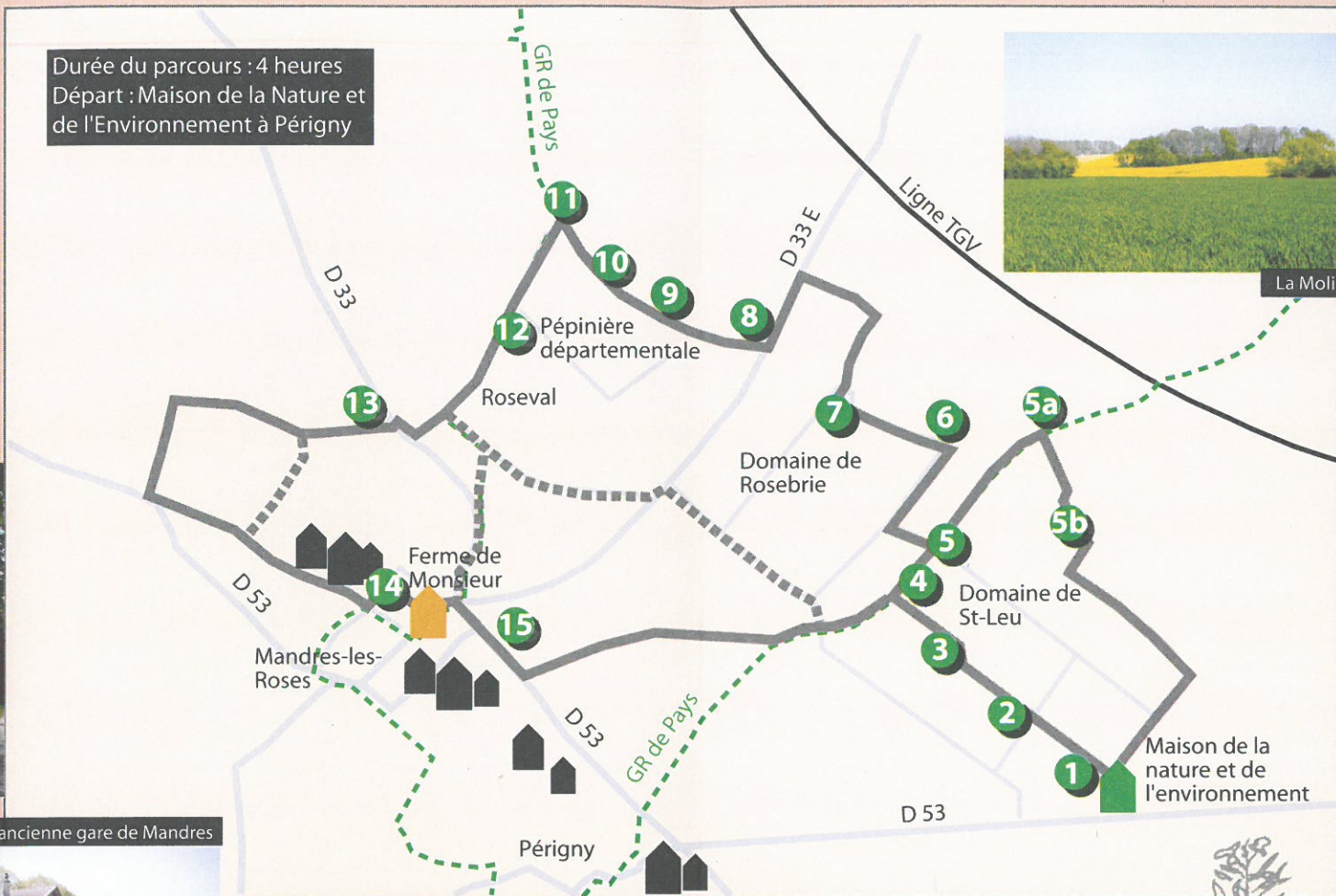
Champ d'orge



L'ancienne gare de Mandres



Durée du parcours : 4 heures  
Départ : Maison de la Nature et de l'Environnement à Périgny



- |  |  |
|--|--|
| <b>1</b> Un espace très convoité                           | <b>8</b> Le train des roses              |
| <b>2</b> Des légumes toute l'année                         | <b>9</b> Des haies bien vivantes         |
| <b>3</b> Des abris pour les plantes                        | <b>10</b> Les champs des villes          |
| <b>4</b> La salade : de la graine à l'assiette             | <b>11</b> Le rythme des cultures         |
| <b>5</b> Vivre et travailler au pays                       | <b>12</b> Des fleurs derrière les thuyas |
| <b>5a</b> Des bois et des hommes                           | <b>13</b> Un paysage mosaïque            |
| <b>5b</b> Des découpages dans le paysage                   | <b>14</b> La ferme de Monsieur           |
| <b>6</b> Lorsque Mandres-en-Brie devient Mandres-les-Roses | <b>15</b> Les cours de Mandres           |
| <b>7</b> Rosebrie : un espace créé pour les roses          |  |